

CRT 系列带测试杆紧凑型中间继电器



产品特点

- 超小体积，最大限度节省安装空间
- 超大电流，2CO 触点最高可达 8A
- 标配 LED 指示灯、机械指示窗、测试按钮
- 最先进的制造工艺，所有保护功能高度集成
- 配有多种插座和附件可供选择

范围应用

适用于工业领域内各类机械设备及系统集成项目，可最大限度节省柜内空间。可以直接安装在插座上或通过转接插座焊接在 PCB 板上。

触点特性	
触点形式	2CO
额定负载 (阻性)	8A 250VAC/30VDC
最大开关电流	8A
最大开关电压	440VAC/300VDC
最大开关容量	2000VA/240W

继电器技术参数		
触点材料	银合金	
接触电阻	≤ 50mΩ (1A 6VDC)	
动作时间 (额定电压下)	20ms 最大	
释放时间 (额定电压下)	20ms 最大	
绝缘电阻	1000MΩ 以上 (500VDC)	
介质耐压	线圈与触点间: 5000VAC 1min	
	同极触点之间: 1000VAC 1min	
	异极触点之间: 3000VAC 1min	
振动	10~55Hz 双振幅 1.5mm	
冲击	稳定工作	98m/s ²
	损坏极限	980m/s ²
寿命	机械	DC: 2×10 ⁷ 次; AC: 1×10 ⁷ 次
	电气	1×10 ⁵ 次 (高温 55°C, 1.5s 通 1.5s 断, AC-1)
工作环境温度	-40 °C ~ 55 °C	
湿度	20%~ 85% RH	
引出端形式	插入式	
重量	约 21g	
认证	CE	

继电器选型

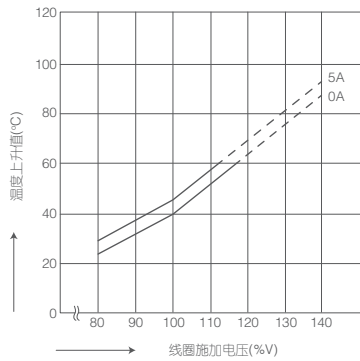
触点形式	控制电压	触点电流	LED 指示灯	机械指示窗	测试按钮	最小包装数	继电器型号	
2CO	12	DC	8A	有	有	有	20	CRT-2C-DC12V
	24		8A	有	有	有	20	CRT-2C-DC24V
	48		8A	有	有	有	20	CRT-2C-DC48V
	110		8A	有	有	有	20	CRT-2C-DC110V
	24	AC	8A	有	有	有	20	CRT-2C-AC24V
	48		8A	有	有	有	20	CRT-2C-AC48V
	110		8A	有	有	有	20	CRT-2C-AC110V
	230		8A	有	有	有	20	CRT-2C-AC230V

若需内置 RC 或二极管保护型产品，请咨询霍尼韦尔控制元件技术支持热线 400 876 6608。

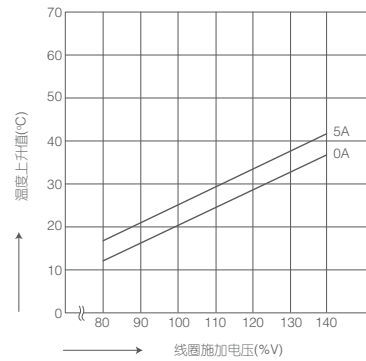
线圈电阻		
直流		
额定电压 (V)	线圈电阻 (Ω) $\pm 10\%$	额定功率 (W)
12	270	约 0.53
24	1,090	
48	4,350	
110	22,830	
线圈特性		
最大允许电压	额定电压的 130% (常温环境)	

线圈电阻		
交流		
额定电压 (V)	线圈电阻 (Ω) $\pm 10\%$	额定功率 (VA)
24	480	约 1.2
48	1,920	
110	10,083.3	
230	40,333.3	
线圈特性		
最大允许电压	额定电压的 130% (常温环境)	

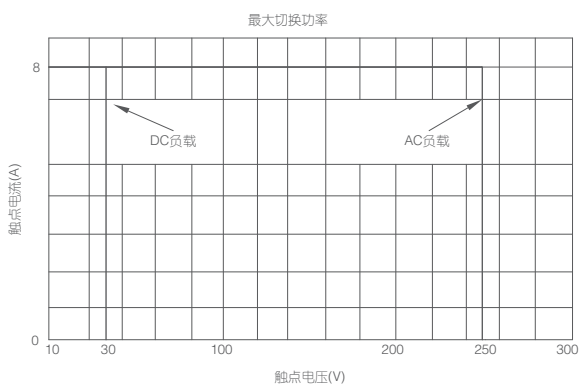
性能曲线
线圈温升曲线 (2C AC 型)



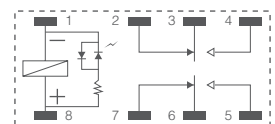
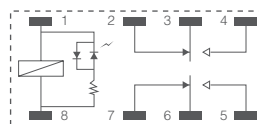
性能曲线
线圈温升曲线 (2C DC 型)



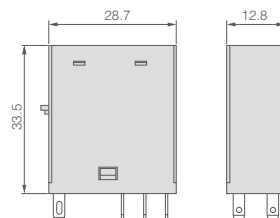
性能曲线
最大切换功率



接线图
带 LED AC 型 带 LED DC 型



继电器尺寸图



安装孔尺寸图

